

PROJEKT: Erschließung GE Ankumer Straße
Alfhausen

AUFTRAGGEBER: NLSTBV, Gemeinde Alfhausen,
Wasserverband Bersenbrück

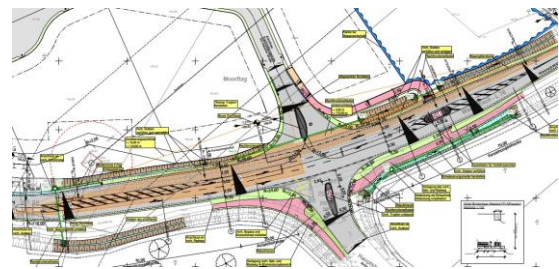
ZEITRAUM: 2019-2020

BAUKOSTEN: 793.514,38 EUR



LEISTUNGEN:

- Lp 1-9 gem HOAI Verkehrsanlagen und Ingenieurbauwerke
- Örtliche Bauüberwachung
- Straßenausbau, -sanierung und Erschließung
- Wasserrechtliche Genehmigungsverfa



Im Zuge der Erschließung des Gewerbegebiets „Ankumer Straße“ in der Gemeinde Alfhausen wurde der bestehende Knotenpunkt Ankumer Straße / Waller Esch an der L 76 unter Beteiligung der NLStBV umfassend umgestaltet.

Die Maßnahme umfasste den Neubau einer Linksabbiegespur zur Anbindung der neuen Erschließungsstraße, den Rückbau der bestehenden Dreiecksinsel auf der Südseite des Knotenpunktes sowie die Verrohrung ausgewählter Grabenabschnitte. Darüber hinaus wurde im Zuge der Baumaßnahme die Verschleißdecke der L 76 auf einer Länge von rund 800 m großflächig erneuert.

